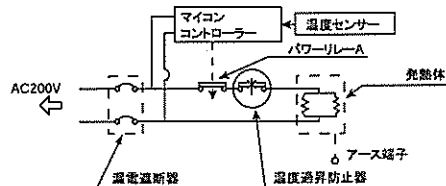


■操作部



■電気回路図

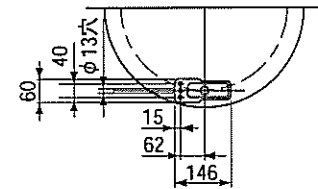


仕様表

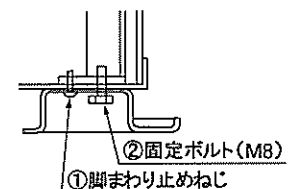
形名	HTMC-3701B	
適用電力制度	深夜電力(通電制御)/時間帯別電灯 切替式	
形式	温水貯湯押上式、先止式	
容量	370L	
定格電圧	単相200V	
定格消費電力	4.4kW	
沸上がり温度	自動:約65~90℃ 最高:約90℃(初水温15℃)	
製品寸法	幅670×奥行740×高さ1665(mm)	
製品質量	約51(満水時421)kg	
型式認可番号	▽81-20434	
日本協登録番号	A-163(第三者認証)	
最高使用水圧	100kPa(1kgf/cm <sup>2</sup> )	
設置条件	屋内形	
性能	加熱効率	JIS規格値:90%以上
	保温性能	JIS規格値:13時間放置後の湯温(沸上がり湯温-13℃)以上
	使用性能	JIS規格値:タンク容量/13を1時間毎に採湯し12回目の採湯温(沸上がり湯温-30℃)以上
主	タンク	フェライト系ステンレス鋼板:YUS190
	発熱体	シーズ式、外管:銅 Niメッキ
要	漏電遮断器	電流動作式200V-30A 感度電流15mA 器体スイッチ兼用
	自動温度調節器	サーミスタ検知によるマイコン自動温度調節
構	温度過昇防止器	98℃ OFF 手動復帰形
	過圧防止弁	300±100kPa(3±1kgf/cm <sup>2</sup> )
成	通電中ランプ	発光ダイオード
	外装	プレコート鋼板・(シルキーホワイト104)
部	前面カバー	プレコート鋼板・(シルキーホワイト104)
	保温材	グラスウール
品	給湯口	R3/4(PT3/4Bオス), YUS190TP
	給排水口	R3/4(PT3/4Bオス), SUS304TP

※仕様は改良のため変更することがあります。

■後部脚位置変更図



■脚断面詳細図



(後部に壁などの障害がある場合)  
固定ボルト(M8)をゆるめ、脚を90°  
まわし固定する。  
※固定ボルトは絶対にはずさないで  
ください。

図面番号				
品名	HOLS電気温水器	尺	図	第三角法
	HTMC-3701B	度	法	
株式会社 ほくてんライフシステム				

(単位:mm)